

コハクチョウのつがい継続と生殖期間等について

林 俊 夫

別表参照

すわお、すわこのつがいについては、1986年と1991年の鳥学会大会で発表しているが、

とよひこ、とよこのつがいは、現在進行中でまだ終結していないが終りは近いと思う。

のり子、なみすけのつがいはまだ初期の段階で今後の観察が必要である。

のり子は1990年4月クッチャロ湖で背中に発信器をつけられ人工衛星で追跡されコリャ川河口へ到着した。その後毎年諏訪湖へ幼鳥を連れて飛来している。

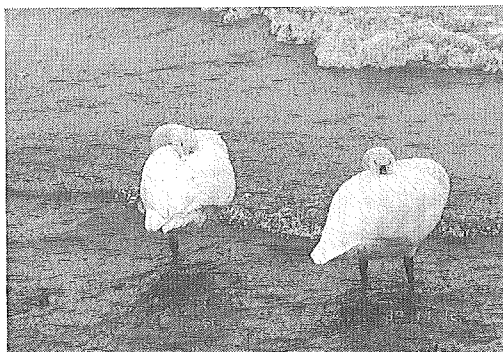
のり子は1986年から諏訪湖で観察され写真にもとられているが1985年が不明である。なみすけは、1988年から来ている。

この2羽がペアでいる写真は1989年11月12日に撮られている。

のり子の顔は、すわこの顔と類似が見られるので、1984年の3羽のすわこの幼鳥の中の1羽ではないかと思うが、つながりは明らかではない。

(別表)

	引率 幼鳥数			
	すわお すわこ	とよひこ とよこ	なみすけ のりこ	
1974	0			
1975	1			
1976	0			
1977	4			
1978	2			
1979	7			
1980	5			
1981	4			
1982	0	2		
1983	0	2		
1984	3	3		
1985	0	3		
1986	3	2		
1987		3		
1988		1		
1989		0	0	
1990		1	1	
1991		4	1	
1992		1	1	
1993		1	2	



1989. 11. 12 なみすけ (ほけまる)のり子

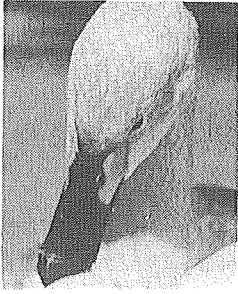


1989. 12. 25 ほけまる(のり子) なみすけ

顔の変化

1978

す
わ
お

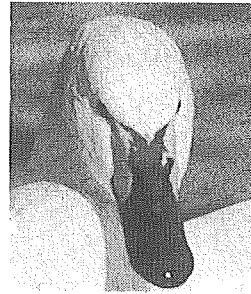


1979



1982

す
わ
お

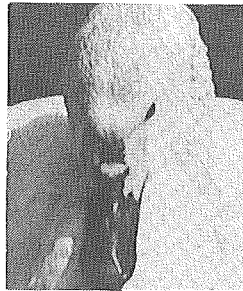


1978

す
わ
こ

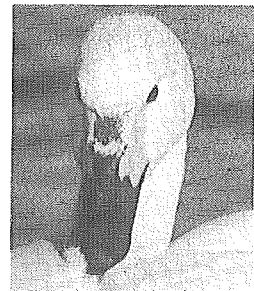


1979



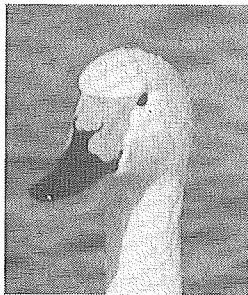
1982

す
わ
こ



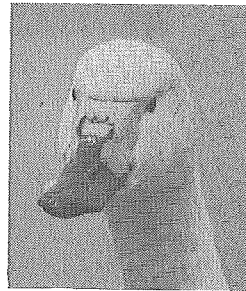
1983

と
よ
ひ
こ

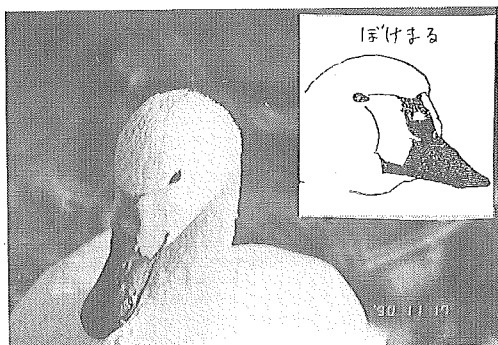


1987

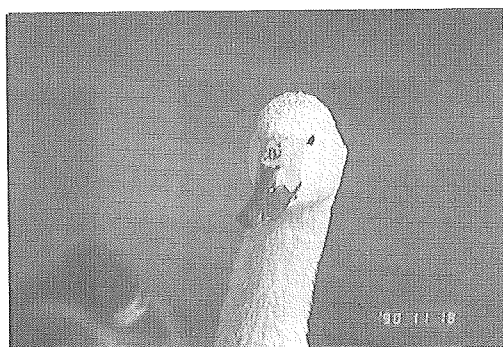
と
よ
ひ
こ



1987. 3. 9 左 とよこ 右 とよひこ
1982年から1993年まで12年連続飛来しているペア

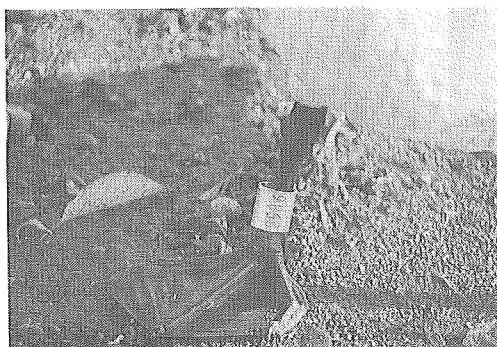


ほけまる (のり子)



なみすけ

のり子足環0586 1990. 11. 17 於：諏訪湖



右足についている。

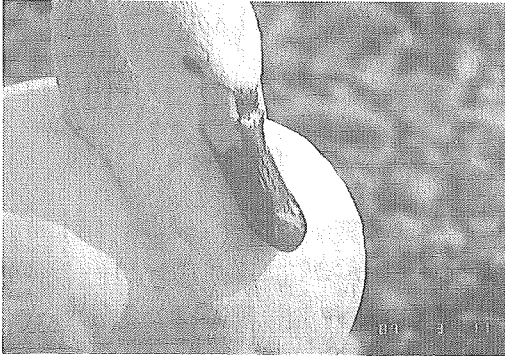
足環は右足である。
ほけまる (のり子)

ほなちゃん

なみすけ



1990. 11. 18 両角保雄氏写す 於：諏訪湖
コリマ川河口で繁殖して幼鳥を連れてきたなみすけ、のり子ファミリー。

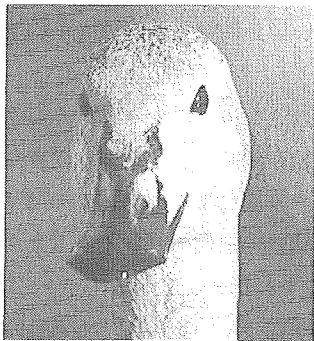


1987. 3. 11 すわこの顔

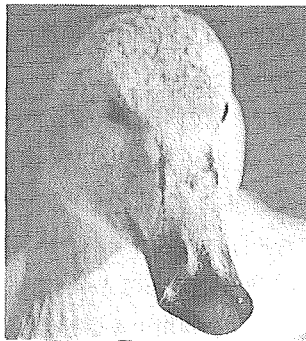


1990. 11. 17 ほけまる（のり子）の顔

すわお、すわこの1984年の3幼鳥の顔
この3羽の中の1羽がのり子になったと考える。



てんちゃん（幼）



はちちゃん（幼）



きゅうちゃん（幼）